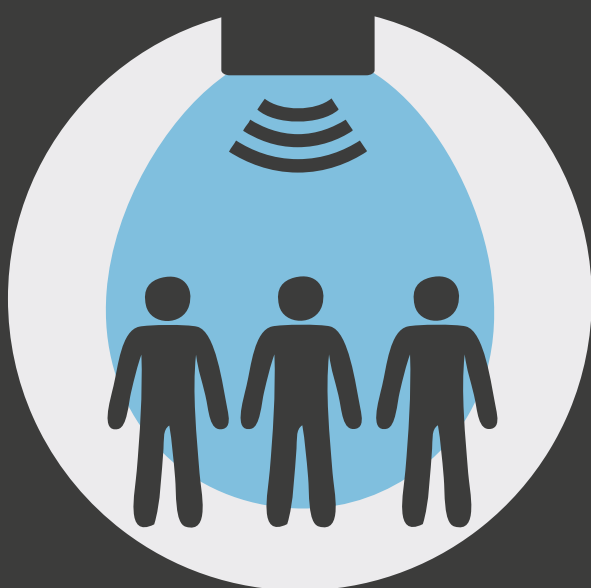


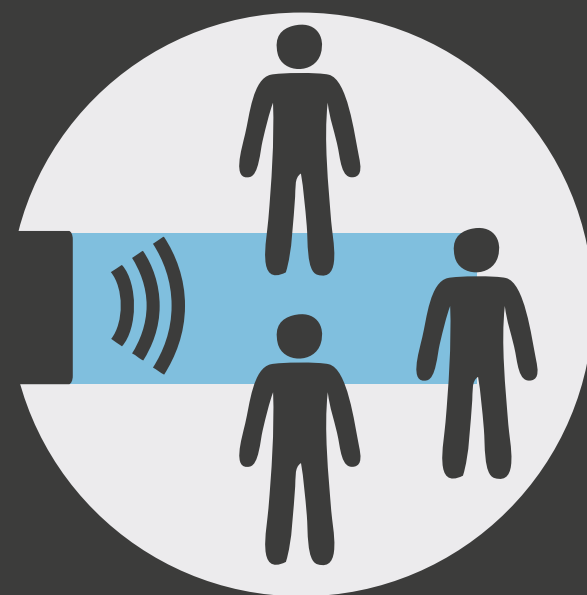
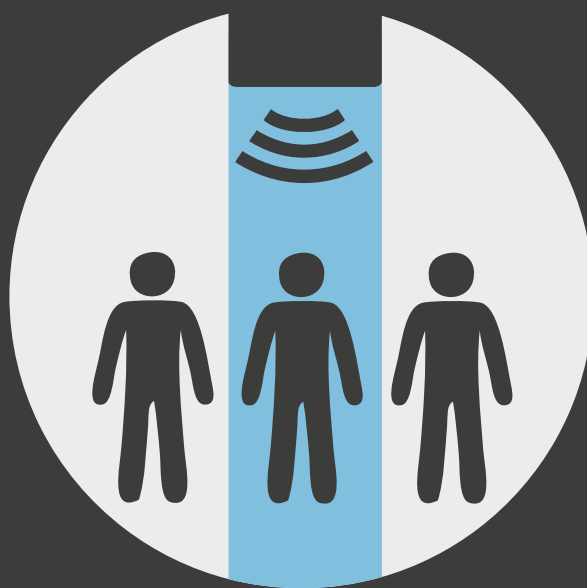
# ¿Altavoz direccional?

"Un sonido nítido sin aumentar el nivel de ruido ambiental, incluso a grandes distancias"

## TRADICIONAL



## DIRECCIONAL



● = Campo sonoro

○ = Ruido ambiental

El sonido audible puede dirigirse a una zona específica.

Por ejemplo, la voz puede concentrarse incluso en entornos ruidosos, sin aumentar el nivel general de ruido ambiental.

Ligero y discreto.

Un campo sonoro nítido que sigue siendo audible incluso a grandes distancias.

Para evitar el ruido ambiental adicional, los altavoces se han optimizado para reproducir las frecuencias más sensibles al oído humano.

Para uso exclusivo en interior. Los altavoces no deben instalarse en el exterior ni en zonas con un nivel elevado de humedad.

El sonido direccional tiene unos requisitos ligeramente distintos en cuanto a la acústica del espacio.